

Edition aout 2007



**Tubes de canalisation en PVC composite**

**Tubes de canalisation en PVC compact**

**Coudes - Embranchements - Tés**

**Réductions - Manchons - Bouchons**

**Manchettes - Raccords - Fonds de chambre**

**Les tarifs des produits sont référencés par une rubrique alphabétique (A, B, C ...)**

**Favre SA**, Chemin de Rosex 2, CH-1562 Corcelles/Payerne, Tél 026 662 03 03, Fax 026 662 03 29

**Aciers Favre SA**, Rue du Mouson 6, CH-2074 Marin-Epagnier, Tél 032 756 77 77, Fax 032 756 77 88

# Canalisations PVC

## PVC - Kanalisationen

Tubes de canalisation en PVC composite avec joint intégré, manchonné

PVC-U - SN2 - SDR 51 - S25

Longueur : 5 mètres

Tarif A

TUPVC..



DN	N° article	Epaisseur parois (mm)	Poids (kg/m)	m/cadre
110 *	170228	3.0	1.20	430
125 *	170238	3.1	1.36	340
160	173088	3.5	2.02	195
200	173118	4.3	3.10	125
250	173148	5.4	4.95	80
315	173178	6.8	7.50	45
400	173208	8.6	13.50	30
500 **	177453	9.8	23.05	20

\* = SN4

\*\* = compact

Tubes de canalisation en PVC composite avec joint intégré, manchonné

PVC-U - SN10 - SDR 33 - S16

Longueur : 5 mètres

Tarif B

TUPVC..



DN	N° article	Epaisseur parois (mm)	Poids (kg/m)	m/cadre
160	177685	5.0	3.06	195
200	177645	6.2	4.69	125
250	177525	7.8	6.26	80
315	177565	9.8	9.78	45
400	177605	12.6	15.52	30

Tubes de canalisation en PVC **compact** avec joint intégré, manchonné

PVC-U - SN8 - SDR 33 - S16

Longueur : 5 mètres

TUPVC..



DN	N° article	Epaisseur parois (mm)	Poids (kg/m)	m/cadre
160	177680	4.7	3.53	195
200	177640	5.9	5.54	125
250	177520	7.3	8.62	80
315	177560	9.2	13.68	45
400	177600	11.7	22.08	30
500	179790	14.6	34.68	20

# Canalisations PVC

## PVC - Kanalisationen

Tubes de canalisation en PVC composite avec joint intégré, manchonné

PVC-U - SN4 - SDR 41 - S20

Longueur : 5 mètres

Tarif C

TUPVC..



DN	N° article	Epaisseur parois (mm)	Poids (kg/m)	m/cadre
110	170228	3.0	1.20	430
125	170238	3.1	1.36	340
160	170248	3.5	2.02	195
200	170258	4.3	3.10	125
250	173348	5.4	4.95	80
315	173388	6.8	7.50	45
400	173428	8.6	13.50	30

Tubes de canalisation en PVC composite avec joint intégré, manchonné

PVC-U - SN2 - SDR 51 - S25

Longueur : 0.5 mètre



DN	N° article	Epaisseur parois (mm)	Poids (kg/m)	pc/cadre
110 *	173438	3.0	1.20	96
125 *	173448	3.1	1.36	70
160	173458	3.5	2.02	45
200	173468	4.3	3.10	25

Longueur : 1 mètre

DN	N° article	Epaisseur parois (mm)	Poids (kg/m)	pc/m/cadre
110 *	170018	3.0	1.20	86/86
125 *	170048	3.1	1.36	68/68
160	170078	3.5	2.02	39/39
200	170108	4.3	3.10	25/25

Longueur : 2 mètres

DN	N° article	Epaisseur parois (mm)	Poids (kg/m)	pc/m/cadre
110 *	170028	3.0	1.20	86/172
125 *	170058	3.1	1.36	68/136
160	170088	3.5	2.02	39/78
200	170118	4.3	3.10	25/50

\* = SN4

**Favre SA**, Chemin de Rosex 2, CH-1562 Corcelles/Payerne, Tél 026 662 03 03, Fax 026 662 03 29  
**Aciers Favre SA**, Rue du Mouson 6, CH-2074 Marin-Epagnier, Tél 032 756 77 77, Fax 032 756 77 88

# Canalisations PVC

## PVC - Kanalisationen

Tubes de canalisation en PVC compact, manchonné



PVC-U - SDR 81 - S40

Longueur : 5 mètres

TUPVC..

DN	N° article	Epaisseur parois (mm)	Diamètre intérieur (mm)	Poids (kg/m)
250	11.106.17205	3.1	243.8	3.80
315	11.106.19205	3.9	307.2	6.09
355	11.106.20205	4.4	346.2	7.87
400	11.106.21205	5.0	390.0	10.03
500	11.106.23205	6.2	487.6	14.99
630	11.106.25205	7.9	614.2	26.17
710	11.106.26205	8.8	692.4	34.33
800	11.106.27205	10.0	780.0	42.14

couleur : gris

livrable avec ou sans joint

KGB Coudes injectés avec joint

PVC-U - SN4

Tarif D

COUDPVC..



Degrés	N° article	Poids (kg/m)	Degrés	N° article	Poids (kg/m)
<b>DN 110</b>			<b>DN 125</b>		
15	170513	0.235	15	170543	0.290
30	170523	0.255	30	170553	0.320
45	170533	0.285	45	170563	0.375
67	170893	0.310	67	170903	0.410
87	170633	0.365	87	170643	0.480
<b>DN 160</b>			<b>DN 200</b>		
15	170573	0.540	15	170603	0.970
30	170583	0.640	30	170613	1.070
45	170593	0.650	45	170623	1.270
67	170913	0.720	67	170923	1.400
87	170653	0.920	87	170663	1.660
<b>DN 250</b>			<b>DN 315</b>		
15	170803	2.000	15	170833	3.730
30	170813	2.250	30	170843	4.210
45	170823	2.650	45	170853	4.720
87	170943	3.500	87	170963	6.350
<b>DN 400</b>			<b>DN 500</b>		
15	170863	10.705	15	175513	19.000
30	170873	14.100	30	175523	22.400
45	170883	17.495	45	175533	25.720
87	170983	27.680	87	175603	35.680

# Canalisations PVC

## PVC - Kanalisationen

KGEA Embranchements 45° injectés avec joints

PVC-U - SN4



**Tarif E**

EMBRPVC..

DN <sup>(2)</sup>	N° article	Poids (kg/m)	DN <sup>(2)</sup>	N° article	Poids (kg/m)
<b>DN<sup>(1)</sup> 110</b>			<b>DN<sup>(1)</sup> 125</b>		
110	171513	0.585	110	171523	0.750
			125	171533	0.835

<b>DN<sup>(1)</sup> 160</b>			<b>DN<sup>(1)</sup> 200</b>		
110	171543	1.110	110	171753	3.075
125	171553	1.190	125	171653	3.240
160	171563	1.440	160	171573	3.845
			200	175053	4.890

<b>DN<sup>(1)</sup> 250</b>			<b>DN<sup>(1)</sup> 315</b>		
110	175113	3.000	110	175133	
125	175123	3.900	125	175143	
160	174013	4.600	160	174033	7.200
200	174023	5.600	200	174043	8.500
250	175063	7.000	250	175073	9.060
			315	175253	14.450

<b>DN<sup>(1)</sup> 400</b>			<b>DN<sup>(1)</sup> 500</b>		
160	174053	12.300	315	176413	24.275
200	174063	14.200			
250	175083	15.375			
315	175263	21.300			
400	175373	25.100			

# Canalisations PVC

## PVC - Kanalisationen

### KGEAT Tés 90° injectés avec joints

#### PVC-U - SN4

##### Tarif G

EMBRPVC..



DN <sup>(2)</sup>	N° article	Poids (kg/m)	DN <sup>(2)</sup>	N° article	Poids (kg/m)
<b>DN<sup>(1)</sup> 110</b>			<b>DN<sup>(1)</sup> 125</b>		
110	175173	0.490	110	175183	0.750
			125	175193	0.550

<b>DN<sup>(1)</sup> 160</b>			<b>DN<sup>(1)</sup> 200</b>		
110	175203	0.870	110	175413	1.550
125	175213	1.230	125	171663	1.650
160	175223	0.895	160	175233	1.870
			200	175243	2.050

<b>DN<sup>(1)</sup> 250</b>			<b>DN<sup>(1)</sup> 315</b>		
160	176063	3.000	200	176123	6.000
200	176073	3.400	250	176133	6.700
250	176083	3.930	315	176143	7.300

<b>DN<sup>(1)</sup> 400</b>		
200	176183	
250	176193	10.800
315	176203	11.500

### KGR Réductions injectées avec joint

#### PVC-U - SN4

##### Tarif H

REDPVC..



DN <sup>(2)</sup>	N° article	Poids (kg/m)	DN <sup>(2)</sup>	N° article	Poids (kg/m)
<b>DN<sup>(1)</sup> 125</b>			<b>DN<sup>(1)</sup> 160</b>		
110	171263	0.260	110	171273	0.465
			125	171283	0.480

<b>DN<sup>(1)</sup> 200</b>			<b>DN<sup>(1)</sup> 250</b>		
125	193270	1.100	160	193280	1.500
160	171293	1.150	200	171483	1.700

<b>DN<sup>(1)</sup> 315</b>			<b>DN<sup>(1)</sup> 400</b>		
200	193260	3.300	315	171503	5.960
250	171493	3.700	355	193110	7.100

<b>DN<sup>(1)</sup> 500</b>		
400	176033	13.800

## Canalisations PVC

### PVC - Kanalisationen

#### KGU Manchons couissants injectés avec joints

##### PVC-U - SN4

###### Tarif I

MANCOUPVC..



DN	N° article	Poids (kg/m)	DN	N° article	Poids (kg/m)
110	171013	0.228	250	171053	3.000
125	171023	0.289	315	171063	5.100
160	171033	0.488	400	171073	9.350
200	171043	0.901	500	171143	16.400

#### KGMM Manchons doubles injectés avec joints

##### PVC-U - SN4

###### Tarif J

MANDOUPVC..



DN	N° article	Poids (kg/m)	DN	N° article	Poids (kg/m)
110	176993	0.280	250	31.100.00725	3.750
125	177003	0.340	315	31.100.00726	5.600
160	177013	0.550	400	31.100.00728	8.900
200	177023	1.080	500	31.100.00731	18.000

#### KGM Bouchons injectés

##### DN 110 - 200 : PVC-U

##### DN 250 - 500 : polyuréthane, couleur jaune

###### Tarif K

BOUPVCKGM..



DN	N° article	Poids (kg/m)	DN	N° article	Poids (kg/m)
110	176910	0.125	250	174260	1.300
125	176920	0.170	315	174270	3.000
160	176930	0.360	400	174280	6.000
200	176940	0.635	500	174290	9.700

#### KGS Douilles pour bouts lisses, confectionnées

##### PVC-U

BOUPVCKGS..

DN	N° article	Poids (kg/m)	DN	N° article	Poids (kg/m)
110	193041	0.034	250	31.100.00835	0.140
125	193051	0.040	315	31.100.00836	0.280
160	193061	0.060	400	31.100.00838	0.400
200	193071	0.100			

# Canalisations PVC

## PVC - Kanalisationen

### KGAM Manchons seuls à coller

#### PVC-U

DN	N° article	Poids (kg/m)
110	31.100.00761	0.175
125	31.100.00762	0.275
160	31.100.00763	0.480
200	31.100.00764	0.890

### KGKV Bouchons de visite

#### PVC-U

BOUPVCKGK..

DN	N° article	Poids (kg/m)
110	31.100.00871	0.200
125	31.100.00872	0.295
160	31.100.00873	0.704
200	31.100.00874	0.845
250	31.100.00875	1.295
315	31.100.00876	2.380

### KGBT Coudes plongeurs 90° avec poignée confectionnés avec joint

#### PVC-U

COUPLO..

DN	N° article	Poids (kg/m)
110	192151	0.385
125	192161	0.535
160	192171	1.100
200	192181	1.750
250	192211	3.700
315	192221	6.600

### KGBT Coudes plongeurs 90° sans poignée confectionnés avec joint

#### PVC-U

DN	N° article	Poids (kg/m)
110	31.100.02441	0.365
125	31.100.02442	0.480
160	31.100.02443	0.920
200	31.100.02444	1.660
250	31.100.02445	3.500
315	31.100.02446	6.350

### KGAB Embranchements 45° à coller, confectionnés avec joints

#### PVC-U



DN <sup>(1)</sup> 125			DN <sup>(1)</sup> 160		
110	171763	0.850	110	176853	1.155
			125	171773	1.340

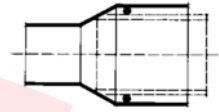
DN <sup>(1)</sup> 200			DN <sup>(1)</sup> 250		
110	176863	1.820	160	171853	3.400
125	171783	1.995	200	171803	4.300
160	171793	2.520			

DN <sup>(1)</sup> 315			DN <sup>(1)</sup> 400		
160	171813	5.300	160	171833	8.600
200	171823	4.200	200	171843	9.400

# Canalisations PVC

## PVC - Kanalisationen

### KGEZ Manchettes ciment / PVC



**Tarif M**

MANCIM..

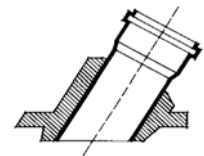
Ciment (cm)	N° article	Poids (kg/m)	Ciment (cm)	N° article	Poids (kg/m)
<b>DN 110</b>			<b>DN 125</b>		
10	31.100.02461	0.229	12	31.100.02465	0.294
12	31.100.02462	2.660	15	31.100.02466	0.463
15	31.100.02463	0.281	20	31.100.02467	0.624

<b>DN 160</b>			<b>DN 200</b>		
15	31.100.02471	0.521	20	31.100.02481	0.980
20	31.100.02472	1.191			
25	31.100.02473	1.536			

<b>DN 250</b>			<b>DN 315</b>		
25	31.100.02485	1.643	30	31.100.02491	3.037

<b>DN 400</b>			<b>DN 500</b>		
40	31.100.02494	6.500	50	31.100.02496	8.000

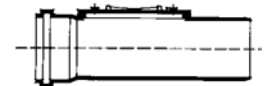
### KGESZ Manchettes à bride PVC / ciment 60°



MANCIMBR..

DN	N° article	Poids (kg/m)	DN	N° article	Poids (kg/m)
<b>110</b>	31.100.13041	6.160	<b>200</b>	31.100.13044	14.100
<b>125</b>	31.100.13042	7.610	<b>250</b>	31.100.13045	36.350
<b>160</b>	31.100.13043	11.610	<b>315</b>	31.100.13046	43.450

### KGRE Ouverture de nettoyage



**Tarif F**

OUVNET..

DN	N° article	Poids (kg/m)	DN	N° article	Poids (kg/m)
<b>110</b>	31.100.00861	1.400	<b>160</b>	31.100.00863	2.450
<b>125</b>	31.100.00862	1.850	<b>200</b>	31.100.00864	3.800

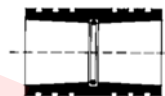
### KGF Raccords aux chambres

en fibro-ciment

Tarif N

RACCHA..

DN	N° article	Poids (kg/m)	DN	N° article	Poids (kg/m)
110	192540	1.010	250	192580	3.530
125	192550	1.550	315	192590	4.300
160	192560	1.710	400	192600	6.330
200	192570	3.000	500	192610	14.000



en béton-polymère

DN	N° article	Poids (kg/m)	DN	N° article	Poids (kg/m)
110	31.100.13021	1.010	200	31.100.13024	3.000
125	31.100.13022	1.550	250	31.100.13025	3.530
160	31.100.13023	1.710	315	31.100.13026	4.300

Egalement disponible sur demande :

KGUAZ Raccords Eternit / PVC  
 KGUSS Raccords fonte / PVC  
 KGUSS Raccords grès / PVC

KGZ Raccords PVC / ciment  
 KGUSS Raccords acier / PVC  
 KGFMF Raccords PVC / grès

Joint d'étanchéité

Tarif L

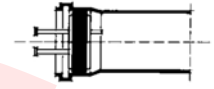
JOIPVC..

DN	N° article
110	172740
125	172800
160	172750
200	172850

DN	N° article
250	172860
315	172870
400	172970
500	177070



### Bouchons pour essai d'étanchéité



#### amont

DN	N° article
110	31.100.59001
125	31.100.59003
160	31.100.59005
200	31.100.59007

DN	N° article
250	31.100.59010
315	31.100.59012
400	31.100.59016
500	31.100.59022

#### aval

DN	N° article
110	31.100.59002
125	31.100.59004
160	31.100.59006
200	31.100.59008

DN	N° article
250	31.100.59011
315	31.100.59013
400	31.100.59017
500	31.100.59023

Lubrifiant en tube de 250 gr / 500 gr

Colle Tangit en tube de 250 gr / 500 gr

Décapant Tangit 1 litre / 820 gr

Chlorure de méthylène 1 litre

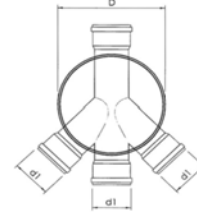
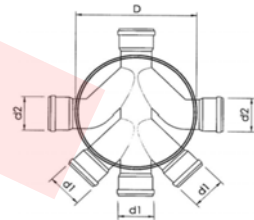
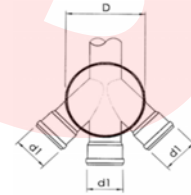
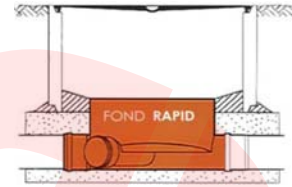
# Canalisations PVC

## PVC - Kanalisationen

### RAPID - Fonds de chambre injecté

FONCHA..

DN	N° article	Matière	Poids (kg/m)
400/110	33.100.28070	PP	3.000
400/160	33.100.28072	PP	3.600
400/200	33.100.28073	PP	4.500



600/160	33.100.28080	PE	7.000
---------	--------------	----	-------

600/200	33.100.28084	PE	6.000
---------	--------------	----	-------

FAVRE

# Tarif / Preisliste

Rubrique

A

 **Tubes PVC composite SN2 - SDR 51 - S25 (lg 5 mètres)**

DN	Prix (Fr. / m)	DN	Prix (Fr. / m)	DN	Prix (Fr. / m)
110	7.70	200	20.70	400	91.00
125	9.00	250	34.50	500	116.00
160	13.60	315	52.50		

B

 **Tubes PVC composite SN10 - SDR 33 - S16 (lg 5 mètres)**

DN	Prix (Fr. / m)	DN	Prix (Fr. / m)	DN	Prix (Fr. / m)
160	20.45	250	53.45	400	143.40
200	31.30	315	81.40		

C

 **Tubes PVC composite SN4 - SDR 41 - S20 (lg 5 mètres)**

DN	Prix (Fr. / m)	DN	Prix (Fr. / m)	DN	Prix (Fr. / m)
110	7.70	200	24.50	315	63.90
125	9.00	250	42.70	400	112.95
160	16.45				

D

 **KGB Coudes**

DN / degrés	Prix (Fr. / pc)	DN / degrés	Prix (Fr. / pc)	DN / degrés	Prix (Fr. / pc)
110/15	4.00	200/15	18.10	400/15	188.00
110/30	4.00	200/30	18.10	400/30	231.00
110/45	4.00	200/45	18.10	400/45	260.00
110/67	4.60	200/67	20.90		
110/87	4.60	200/87	20.90	400/87	397.00
125/15	5.70	250/15	74.00	500/15	348.00
125/30	5.70	250/30	76.00	500/30	405.00
125/45	5.70	250/45	85.00	500/45	482.00
125/67	6.80				
125/87	6.80	250/87	103.00		
160/15	8.60	315/15	93.00		
160/30	8.60	315/30	102.00		
160/45	8.60	315/45	118.00		
160/67	10.00				
160/87	10.00	315/87	170.00		

E

 **KGEA Embranchements 45°**

DN <sup>(1)</sup> /DN <sup>(2)</sup>	Prix (Fr. / pc)	DN <sup>(1)</sup> /DN <sup>(2)</sup>	Prix (Fr. / pc)	DN <sup>(1)</sup> /DN <sup>(2)</sup>	Prix (Fr. / pc)
110/110	7.00	200/200	36.50	315/200	173.00
125/110	9.50	250/110	79.00	315/250	206.00
125/125	9.50	250/125	84.00	315/315	276.00
160/110	14.50	250/160	95.00	400/160	259.00
160/125	14.50	250/200	129.00	400/200	287.00
160/160	16.50	250/250	187.00	400/250	328.00
200/110	27.50	315/110	141.00	400/315	357.00
200/125	27.50	315/125	152.00	400/400	540.00
200/160	27.50	315/160	162.00		

F

 **KGRE Ouverture de nettoyage**

DN	Prix (Fr. / pc)	DN	Prix (Fr. / pc)	DN	Prix (Fr. / pc)
110	105.00	160	185.00	200	256.00
125	149.00				

# Tarif / Preisliste

**Rubrique**  
**G**
**KGEAT Tés 90°**

DN <sup>(1)</sup> /DN <sup>(2)</sup>	Prix (Fr. / pc)	DN <sup>(1)</sup> /DN <sup>(2)</sup>	Prix (Fr. / pc)	DN <sup>(1)</sup> /DN <sup>(2)</sup>	Prix (Fr. / pc)
110/110	10.00	200/110	37.50	250/250	202.00
125/110	12.50	200/125	37.50	315/200	164.00
125/125	12.50	200/160	37.50	315/250	235.00
160/110	20.00	200/200	47.50	315/315	309.00
160/125	20.00	250/160	93.00	400/250	338.00
160/160	22.00	250/200	148.00	400/315	369.00

**KGR Réductions**

DN <sup>(1)</sup> /DN <sup>(2)</sup>	Prix (Fr. / pc)	DN <sup>(1)</sup> /DN <sup>(2)</sup>	Prix (Fr. / pc)	DN <sup>(1)</sup> /DN <sup>(2)</sup>	Prix (Fr. / pc)
125/110	4.00	200/160	12.60	315/250	86.00
160/110	5.70	250/160	64.00	400/315	207.00
160/125	7.20	250/200	58.00	400/355	222.00
200/125	15.70	315/200	101.00		

**KGU Manchons coulissants**

DN	Prix (Fr. / pc)	DN	Prix (Fr. / pc)	DN	Prix (Fr. / pc)
110	4.10	200	17.20	400	148.00
125	6.00	250	47.00		
160	8.60	315	75.00		

**KGMM Manchons doubles**

DN	Prix (Fr. / pc)	DN	Prix (Fr. / pc)	DN	Prix (Fr. / pc)
110	4.30	160	9.50	250	51.00
125	6.50	200	18.50		

**KGM Bouchons**

DN	Prix (Fr. / pc)	DN	Prix (Fr. / pc)	DN	Prix (Fr. / pc)
110	2.30	200	6.40	400	97.00
125	2.90	250	33.00		
160	3.40	315	55.00		

**Joint d'étanchéité**

DN	Prix (Fr. / pc)	DN	Prix (Fr. / pc)	DN	Prix (Fr. / pc)
110	0.50	200	2.00	400	13.50
125	0.75	250	5.50		
160	1.00	315	7.00		

**KGEZ Manchettes ciment / PVC**

DN/ciment	Prix (Fr. / pc)	DN/ciment	Prix (Fr. / pc)	DN/ciment	Prix (Fr. / pc)
110/10	38.50	125/15	75.50	160/25	147.00
110/12	62.50	125/20	102.00	200/20	95.50
110/15	72.00	160/15	65.00	250/25	253.00
125/12	44.00	160/20	113.00	315/30	324.00

**KGF Raccords aux chambres fibro-ciment**

DN	Prix (Fr. / pc)	DN	Prix (Fr. / pc)	DN	Prix (Fr. / pc)
110	15.00	200	33.00	400	80.00
125	17.00	250	43.00		
160	20.00	315	56.00		

**Autres produits : prix sur demande**

Tous prix indiqués hors TVA

**Favre SA**, Chemin de Rosex 2, CH-1562 Corcelles/Payerne, Tél 026 662 03 03, Fax 026 662 03 29  
**Aciers Favre SA**, Rue du Mouson 6, CH-2074 Marin-Epagnier, Tél 032 756 77 77, Fax 032 756 77 88