



Tubes de protection de câbles en PE

Tubes de protection de câbles en rouleaux

Manchons - Réductions - Bouchons

Coudes rigides et flexibles

Tubes et pièces "antenne"

Les tarifs des produits sont référencés par une rubrique alphabétique (A, B, C ...)

Favre SA, Chemin de Rosex 2, CH-1562 Corcelles/Payerne, Tél 026 662 03 03, Fax 026 662 03 29
Aciers Favre SA, Rue du Mouson 6, CH-2074 Marin-Epagnier, Tél 032 756 77 77, Fax 032 756 77 88

Protection de câbles

Kabelschutz

Tubes protection de câbles, avec bandes rouge et joint intégré, manchonné



PE-LD - "C + S"

Longueur : 10 mètres

Tarif A

PROCAB..

DN	N° article	Epaisseur parois (mm)	Poids (kg/m)	m/cadre
60/72	190012	6.0	1.24	910
80/92	190022	6.0	1.62	600
100/112	190042	6.0	1.99	480
120/132	190052	6.0	2.38	420
150/163	190072	7.5	3.66	280

Longueur : 5 mètres

Tarif B

PROCAB..

DN	N° article	Epaisseur parois (mm)	Poids (kg/m)	m/cadre
60/72	190014	6.0	1.24	455
80/92	190024	6.0	1.62	300
100/112	190044	6.0	1.99	240
120/132	190054	6.0	2.38	210
150/163	190074	7.5	3.66	140

Tubes protection de câbles, avec bandes rouge, extrémités lisses



PE-LD - "C + S"

Longueur : 5 ou 10 mètres

Tarif C

PROCBLI..

DN	N° article	Epaisseur parois (mm)	Poids (kg/m)	m/cadre
60/72	190010	6.0	1.24	455/910
80/92	190020	6.0	1.62	300/600
100/112	190040	6.0	1.99	240/480
120/132	190050	6.0	2.38	210/420
150/163	190070	7.5	3.66	140/280
200/214	17.300.17110	9.5	6.14	-

couleur : noir / blanc

Tubes protection de câbles "Câble-gliss", blanc, manchonné



PEHD - "C + S"

Longueur : 5 ou 10 mètres

DN	N° article (5 m)	N° article (10 m)	Epaisseur parois (mm)	Poids (kg/m)
60/72	16.310.10205	16.310.10210	6.0	1.22
80/92	16.310.11205	16.310.11210	6.0	1.59
100/112	16.310.13205	16.310.13210	6.0	1.96
120/132	16.310.14205	16.310.14210	6.5	2.53
150/163	16.310.16205	16.310.16210	7.5	3.68
200/214	16.310.17205	16.310.17210	9.5	6.30

Egalement livrable avec extrémités lisses

Protection de câbles

Kabelschutz

Tubes protection de câbles en rouleaux, noir, sans fil

PE-LD - "C + S"

Longueur : 50 ou 100 mètres

Tarifs D + E

PROCABROU..



DN	N° article (50 m)	N° article (100 m)	Epaisseur parois (mm)	Poids (kg/m)
60/72	17.320.10431	17.320.10432	6.0	1.25
80/92	17.320.11431	17.320.11432	7.0	1.88
100/112	17.320.13431	17.320.13432	8.0	2.62

Egalement livrable avec fil

Tubes protection de câbles enroulés sur tambour, noir

PE-LD - "C + S"



DN	N° article	Epaisseur parois (mm)	Poids (kg/m)	Lg maximale (m)	Poids tube (kg)	Poids total (kg)
72	17.390.10546	6.0	1.25	2336	2925	4675
92	17.390.11545	7.0	1.88	1485	2791	4541
112	17.390.13544	8.0	2.62	890	2336	4086
132	17.390.14543	9.0	3.49	740	2582	4332
163	17.390.16541	15.0	6.95	400	2783	4533
200	17.390.17542	18.0	10.26	320	3283	5033
214	17.390.17541	18.0	11.05	300	3316	5066

Poids du tambour : 1750 kg

Tubes protection de câbles type K, noir/gris, manchonné

PEHD

Longueur : 5 ou 10 mètres

Tarif F

K55..



DN	N° article (5 m)	N° article (10 m)	Epaisseur parois (mm)	Poids (kg/m)
K 40	16.350.06205	16.350.06210	4.6	0.79
K 55	16.350.07205	16.350.07210	3.6	0.74

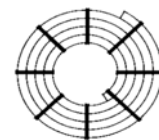
Tubes protection de câbles "antenne", avec bande verte et fil, lisse

PE-LD - "C + S"

Longueur : 50* ou 100** mètres

Tarif G

PROCABANT..



DN	d.	N° article	Epaisseur parois (mm)	Poids (kg/m)
20 **	28.3/22.3	190100	3.00	0.24
30 **	37.0/30.5	190110	3.25	0.34
40 *	47.0/39.0	190120	4.00	0.53
50 *	59.3/49.3	190130	5.00	0.80

Protection de câbles

Kabelschutz

Manchons doubles, PE

Tarif H MANDROUP..

DN	N° article
60/72	190210
80/92	190220
100/112	190240
120/132	190250
150/163	190270

Manchons doubles renforcés, PE

DN	N° article
60/72	33.300.00011
80/92	33.300.00012
100/112	33.300.00013
120/132	33.300.00014
150/163	33.300.00016

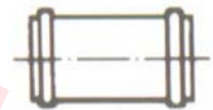


Manchettes d'extrémité, PE

DN	N° article
60/72	190410
80/92	190420
100/112	190440
120/132	190450
150/163	190470

Manchons de réparation, PE

DN	N° article
60/72	190310
80/92	190320
100/112	190340
120/132	190350
150/163	190370

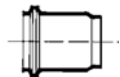


Manchons à souder, PE

DN	N° article
60/72	33.300.00021
80/92	33.300.00022
100/112	33.300.00023
120/132	33.300.00024
150/163	33.300.00026

Réductions, PE

DN	N° article
80/60	33.300.00081
100/60	33.300.00082
100/80	33.300.00083
120/80	33.300.00085
120/100	33.300.00086
150/120	33.300.00093



Bouchons pour tubes, PE

Tarif I BOUPROBAB..

DN	N° article
60/72	190910
80/92	190920
100/112	190940
120/132	190950
150/163	190970

Bouchons pour manchons, PE

DN	N° article
60/72	33.300.00221
80/92	33.300.00222
100/112	33.300.00223
120/132	33.300.00224
150/163	33.300.00226



Distanceurs

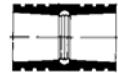
D	N° article 4 tubes	N° article 6 tubes	N° article 8 tubes
112	33.300.00260	33.300.00261	33.300.00262
132	33.300.00265	33.300.00266	33.300.00267



Pièces d'introduction

Tarif J

INTPROCAB..



DN	N° article	DN	N° article
60/72	33.300.00241	120/132	33.300.00244
80/92	33.300.00242	150/163	33.300.00246
100/112	33.300.00243		

Coudes rigides 90° bouts lisses

Tarif K

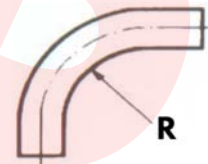
COURIGPE..

DN	N° article
60/72	190510
80/92	190520
100/112	190540
120/132	190550
150/163	190570

R = 10 x
diamètre
intérieur

Coudes rigides 45° bouts lisses

DN	N° article
60/72	190610
80/92	190620
100/112	190640
120/132	190650
150/163	190670



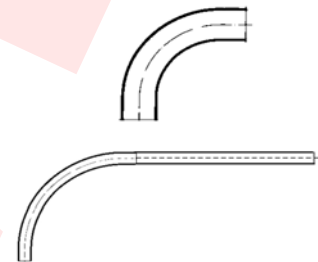
Coudes courts 90°

DN	N° article
60/72	33.300.01111
80/92	33.300.01121
100/112	33.300.01132
120/132	33.300.01141
150/163	33.300.01161

Coudes d'introduction 90°

DN	N° article
60/72	33.300.01211
80/92	33.300.01221
100/112	33.300.01231

Longueur = 2 mètres



Coudes flexibles longs, bouts lisses

COUPROCAB..

DN	N° article
60/72	190590
80/92	190600
100/112	190690
120/132	190700
150/163	190890

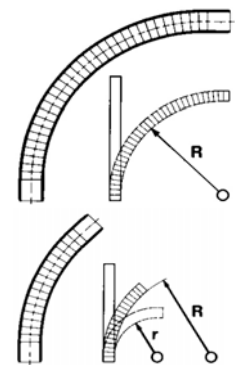
90° : R = 10 diamètre int.

Coudes flexibles courts, bouts lisses

COUPROCAB..

DN	N° article
60/72	190592
80/92	190602
100/112	190692
120/132	190702
150/163	190892

45° : R = 10 x diamètre int. / 90° : r = 5 x diamètre int.



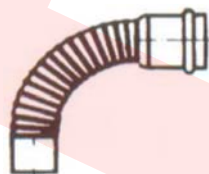
Coudes flexibles longs 90°, manchonnés

Tarif L

COUFLEMAN..

DN	N° article
60/72	196483
80/92	196493
100/112	196503
120/132	196513

Egalement disponible 45°



Joints à lèvres

Tarif M

DN	N° article
60/72	190512
80/92	190522
100/112	190542
120/132	190552
150/163	190572



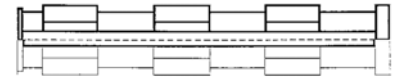
Protection de câbles

Kabelschutz

Caniveaux PEHD rouge

Tarif N

CANPROCAB..



DN	D. intérieur (mm)	N° article	Longueur (mm)	Poids (kg/pc)
80	93	33.300.02002	1000	0.990
100	114	33.300.02003	1000	1.150
120	134	33.300.02004	1000	1.400
150	165	33.300.02006	1000	1.540

Coudes pour caniveaux



DN	D. intérieur (mm)	N° article	Longueur (mm)	Poids (kg/pc)
80	93	33.300.02102	160	0.505
100	114	33.300.02103	200	0.620
120	134	33.300.02104	240	0.695
150	165	33.300.02106	300	0.765

Manchons doubles pour tubes type K

Tarif O

K55..

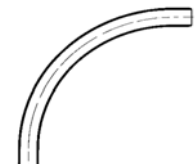


DN	d. (mm)	N° article	Poids (kg/pc)
K 40	50/40.8		0.160
K 55	63/55.8	33.350.00005	0.315

Coudes 90° pour tubes type K

Tarif P

K55..



DN	d. (mm)	N° article	Rayon (mm)
K 40	50/40.8		1000.000
K 55	63/55.8	33.350.00043	600.000
K 55	63/55.8	33.350.00045	1000.000

Manchons "antenne"

DN	d. (mm)	N° article	DN	d. (mm)	N° article
20	28.3/22.3	190141	40	47.0/39.0	190143
30	37.0/30.5	190142	50	59.3/49.3	190144



Bouchons "antenne"

DN	d. (mm)	N° article	DN	d. (mm)	N° article
20	28.3/22.3	33.303.00532	40	47.0/39.0	33.303.00534
30	37.0/30.5	33.303.00533	50	59.3/49.3	33.303.00535



Tarif / Preisliste

09 mai 2011

Tubes protection de câbles manchonnés PE-LD - "C + S"

10 mètres

DN	Prix (Fr. / m)
60/72	6.35
80/92	8.20
100/112	9.60
120/132	11.45
150/163	18.45

5 mètres

DN	Prix (Fr. / m)
60/72	6.95
80/92	9.00
100/112	10.65
120/132	12.55
150/163	20.15

Rubrique

Tubes protection de câbles lisses PE-LD - "C + S"

5 et 10 mètres

DN	Prix (Fr. / m)	DN	Prix (Fr. / m)
60/72	5.70	120/132	10.25
80/92	7.45	150/163	16.95
100/112	8.65	200/214	29.40

Tubes protection de câbles en rouleaux PE-LD - "C + S"

sans fil (rl à 50 m)

DN	Prix (Fr. / m)
60/72	6.90
80/92	10.35
100/112	13.80

avec fil (rl à 50 m)

DN	Prix (Fr. / m)
60/72	7.25
80/92	10.80
100/112	14.25

Tubes protection de câbles type K PEHD

5 mètres

10 mètres

DN	Prix (Fr. / m)	Prix (Fr. / m)
K 55	4.70	4.20

Tubes protection de câbles "antenne"

PE-LD - "C + S"

DN	Prix (Fr. / m)
30	sur demande
40	3.90

Manchons doubles

PE

DN	Prix (Fr. / pc)
60/72	8.75
80/92	10.50
100/112	13.40
120/132	15.30
150/163	23.70

Bouchons pour tubes

PE

DN	Prix (Fr. / pc)
60/72	2.85
80/92	3.10
100/112	3.95
120/132	5.10
150/163	6.75

Pièces d'introduction

DN	Prix (Fr. / pc)	DN	Prix (Fr. / pc)
60/72	28.10	120/132	47.85
80/92	32.25	150/163	60.30
100/112	40.55		

Tarif / Preisliste

09 mai 2011

Coudes rigides 90°, lisses

DN	Prix (Fr. / pc) K
60/72	43.90
80/92	47.00
100/112	73.00
120/132	98.30

Coudes flexibles 90°, manchonnés

DN	Prix (Fr. / pc) L
60/72	68.65
80/92	77.25
100/112	99.55
120/132	130.00

Joints à lèvres

DN	Prix (Fr. / pc) M
60/72	1.55
80/92	1.55
100/112	2.10
120/132	2.10
150/163	2.60

Caniveaux PEHD

DN	Prix (Fr. / pc) N
80	13.15
100	14.60
120	15.70
150	19.20

Manchons doubles type K

DN	Prix (Fr. / pc) O
K55	12.90

Coudes 90° type K

DN	Rayon (mm)	Prix (Fr. / pc) P
K55	600	51.30
K55	1000	55.90

Autres produits : prix sur demande

Tous prix indiqués hors TVA